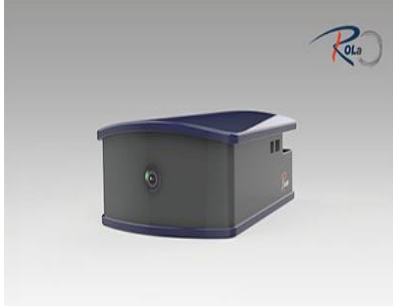


# Rolabs (원격 중장비 운전 시스템)

## o ROLa



LTE-Streaming VCU

### o 제품 사양

- 자유도 : 83 x 120 x 42
- 메인 CPU : Xtensa dual-core 32-bit LX6 microprocessor, 240 MHz, 600 DMIPS
- 무선연결 : Wi-Fi: 802.11 b/g/n
- GSM 표준 : GSM/2G, UMTS/3G, LTE/4G, WiFi
- 데이터전송 : LTE 150 MBit/s
- 카메라 : Resolution : 2 Mega pixel, SVGA: 30 fps, CIF : 60 fps
- 카메라 수 : 2 (Front and Rear)
- 자이로 범위:  $\pm 250^\circ$  /sec,  $\pm 500^\circ$  /sec,  $\pm 1000^\circ$  /sec,  $\pm 2000^\circ$  /sec
- 가속도 범위:  $\pm 2G$ ,  $\pm 4G$ ,  $\pm 8G$ ,  $\pm 16G$



RF-Streaming VCU

### o 제품 사양

- 자유도 : 71 x 86 x 44
- 메인 CPU : ATmega328
- RF 빈도수 : 868Mhz
- RF 신뢰도 : Max, 1km
- 데이터전송 : Max, 27 kbps
- 카메라 : 5.8GHz 5 bands 40 channels
- 카메라 출력: NTSC
- 자이로 범위:  $\pm 250^\circ$  /sec,  $\pm 500^\circ$  /sec,  $\pm 1000^\circ$  /sec,  $\pm 2000^\circ$  /sec
- 가속도 범위:  $\pm 2G$ ,  $\pm 4G$ ,  $\pm 8G$ ,  $\pm 16G$



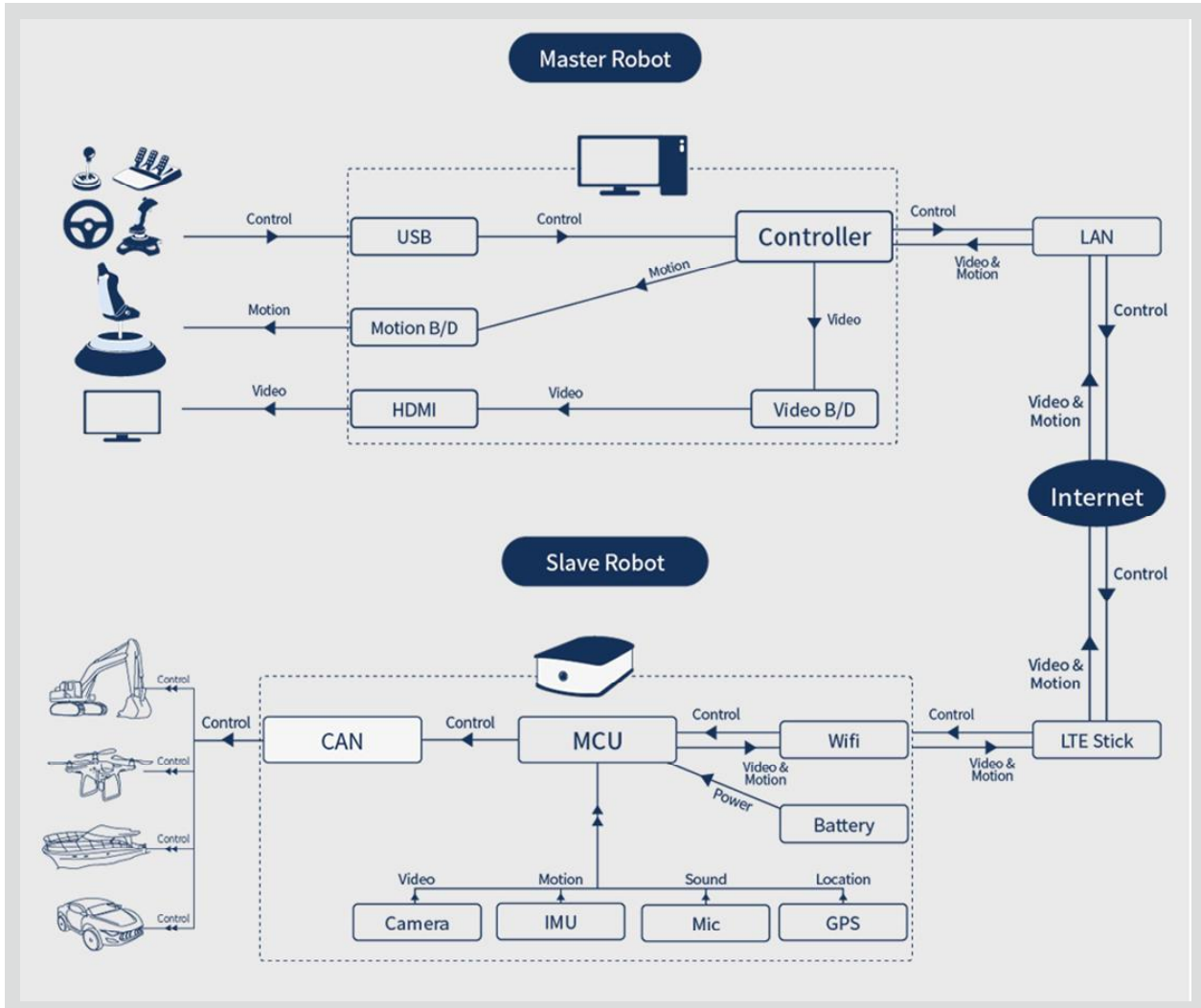
LTE-Recording VCU

### o 제품 사양

- 자유도 : 79 x 109 x 60
- 메인 CPU : 1-GHZ, Broadcom BCM2835
- 무선 연결 : Wi-Fi: 802.11 b/g/n
- GSM 표준 : GSM/2G, UMTS/3G, LTE/4G, WiFi
- 데이터전송 : LTE 150 MBit/s
- 카메라 : Resolution : 2 Mega pixel SVGA : 30 fps / CIF : 60 fps
- 카메라 수 : 2 (Front and Rear)
- 녹화 카메라: Resolution : 12.3-Mega pixel high-resolution  
Output : RAW12/10/8, COMP8  
Transfer rate : 1080p 30fps, 720p 60fps, 640 x 480p 60fps/90fps

# Rolabs (원격 중장비 운전 시스템)

## KEY IDEA



## 제품 특징



- ▶ 다양한 슬레이브 무인 차량을 위한 원격 VCU(차량통제유닛)
- ▶ 센서 융합기술을 사용하여 동기화된 모션 및 비디오 데이터 전송
- ▶ 거리 제한없이 RF/LTE 통신을 사용하여 마스터와 슬레이브간 원격 제어